

LEGENDA

ZONE PER SERVIZI PUBBLICI E USO PUBBLICO COMUNALI

- SERVIZI ESISTENTI
- SERVIZI IN PROGETTO
- VIABILITÀ IN PROGETTO
- INTERVENTO DI RIQUALIFICAZIONE IN PROGETTO
- VP - URBIS PIAZZA
- P - ANTI PIAZZA
- PE - PIAZZA CONSOLIDA

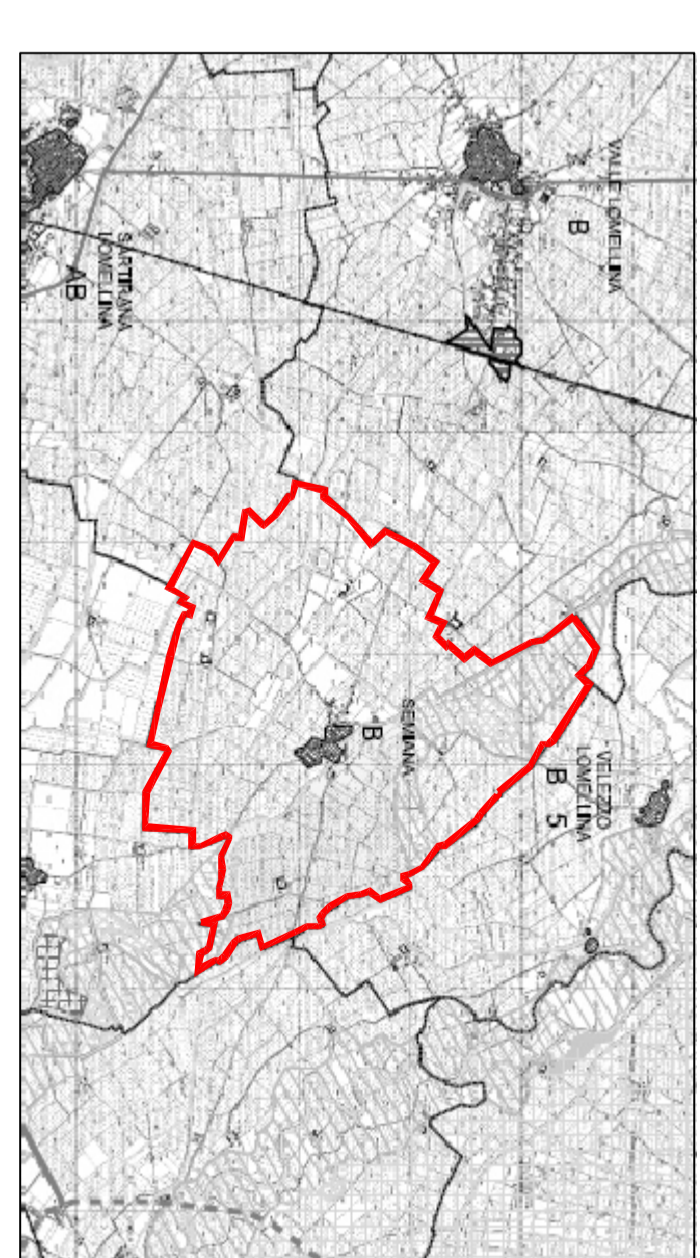
DOTAZIONI TERRITORIALI

- D** DEPIRENTINE
- G** CUBINA GAS, FALCONE
- M** CUBINA METANOPORTO, SANM
- R** RETE FOGNARIA ESISTENTE
- R** POZZETTO (SIS 7/00)
- R** POZZETTO DI SOLLICAMPITO
- R** POZZETTO DEPIRENTINE
- R** RETE IMRCA
- R** RETE ENERGIA ELETTRICA, ASEA
- R** RETE ENERGIA ELETTRICA, SIBRANA
- R** CUBINA RETE ELETTRICA

- TRACCIATO METANOPORTO SANM/BRT GAS
- TRACCIATO METANOPORTO SANM/BRT GAS
- TRACCIATO OLBOPORTO VIELTAVIERCAMP
- RETE FOGNARIA ESISTENTE
- RETE FOGNARIA ESISTENTE
- CUBINA RETE ELETTRICA
- TRACCIATO METANOPORTO SANM/BRT GAS
- TRACCIATO OLBOPORTO VIELTAVIERCAMP

SEMIANA
Comune di
Provincia di Pavia

P.G.T.
PIANO DI GOVERNO DEL TERRITORIO
AL SENSI LEGGE REGIONALE N. 12/2005



Editeriale N.: **PS02**
 Oggetto: **PIANO DEI SERVIZI - Servizi e dotazioni territoriali**
 Approvato dal CC con deliberazione n. del / / / /
 Approvato dalla Giunta Provinciale del CC con deliberazione n. del / / / /
 PROGETTISTA: **Dott. Arch. Renzo LAVEZZI**
 SINDACO: **Gianni Chiara CARNISALE**
 SEGRETARIO: **Dott. Francesco DANIELO**
 Scala: **1:3.000** Data: _____